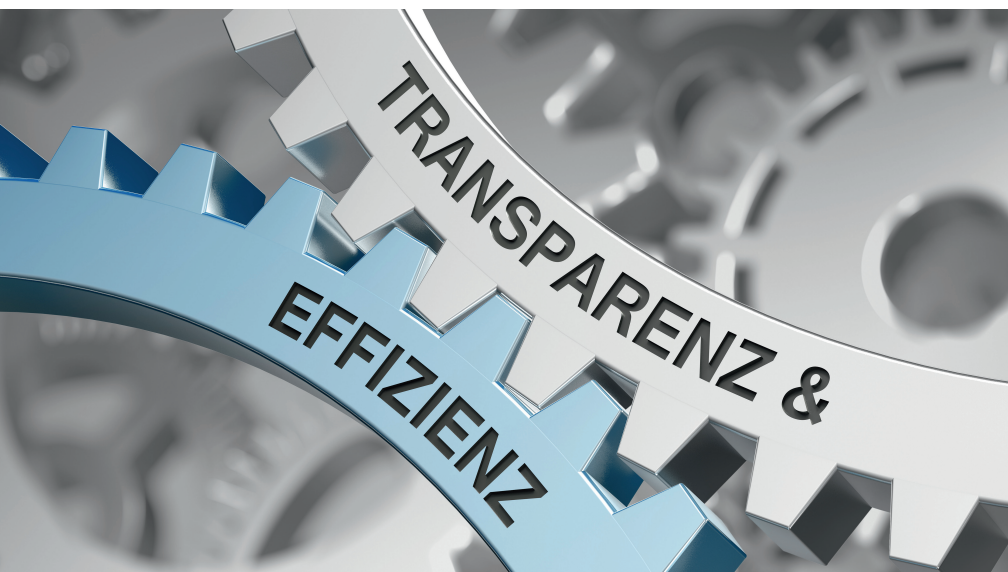


SOFTWARE-TOOL FÜR ERP, MES, BDE UND ZEITERFASSUNG

# Transparenz von A bis Z

Die Werkzeug- und Maschinenbau Edmund Stock GmbH suchte einen klaren Überblick über alle betrieblichen Vorgänge. Mit einem Softwarepaket der Fauser AG wurde dieses Ziel erreicht. Die einzelnen Module ermöglichen heute Transparenz von A wie Angebot bis Z wie Zerspanung.



triebsdatenerfassung und Nachkalkulation eingesetzt. „Seitdem gibt es eine klare Durchsicht aller Arbeitsabläufe“, sagt Rainer Stock. „Termine können gut definiert werden, Kalkulationsdaten und Arbeitszeiten sind transparent. Vor allem aber haben wir geringere Abweichungen bei den Lieferterminen.“ Von der Arbeitsvorbereitung werden alle Aufträge in Fauser core MES verplant.

Die einzelnen Arbeitsgänge lassen sich innerhalb der Maschinengruppen wie 5-Achs-Fräsen, CNC-Flachschleifen, Drehen oder Ausbildung flexibel den Maschinen zuordnen. Am Bildschirm werden die Fertigungsfolgen wie an einer klassischen Plantafel dargestellt. Dieser Überblick wird durch die Web-App monitoring2go noch verbessert: Selbst auf Geschäftsreisen oder zu Hause loggt man sich ein, und betrachtet die aktuellen Belegungslisten.

**E**inen klaren Überblick über alle betrieblichen Vorgänge wünscht sich wohl jeder Geschäftsführer. Als Rainer Stock im Werkzeug- und Maschinenbau Edmund Stock GmbH die Leitung übernahm, erreichte er dieses Ziel mit der Fauser AG. Die installierte Software-Suite umfasst nahtlos integrierte Module für ERP, MES, BDE und Zeiterfassung.

Das 1969 von Edmund Stock gegründete Unternehmen produzierte lange Stanz- und Umformwerkzeuge sowie Vorrichtungen im Bereich der Elektrotechnik. Heute liegt der Fokus des Unternehmens auf der Lohnfertigung in den Bereichen Fräsen, Bohren, Schleifen, Drehen und Erodieren. Den 25 Mitarbeitern steht auf 3000 Quadratmetern Fertigungsfläche ein hochmoderner Maschinenpark zur Verfügung.

„Wir bieten unseren Kunden den Vorteil, dass wir alle Bearbeitungen im eigenen Hause durchführen, von dem Rohteil bis zum Fertigteil oder zur Bau-

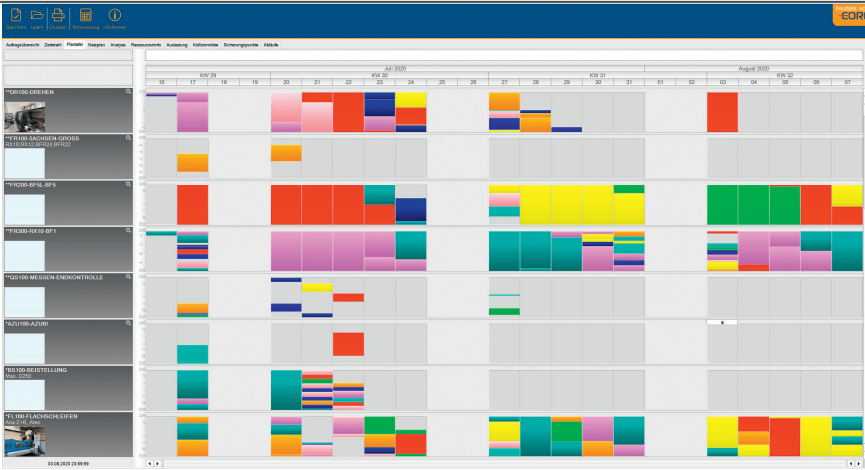
gruppe“, sagt Rainer Stock. „Diesen Vorteil können wir nur mit effizienten, fehlerlosen Abläufen realisieren.“ In einer Orientierungsphase, in der viele Gespräche mit befreundeten Unternehmen und verschiedenen Anbietern stattfanden, stieß er bei einem Kunden auf das ERP-System der Fauser AG. Nach einer Präsentation der umfassenden Lösung und einem zugehörigen Workshop zu Abläufen und Schnittstellen wurde die Software-Suite installiert. Gleich in der Einführungsphase bewährte sich das Zusammenspiel von ERP, MES und BDE mit eigenen Daten und Abläufen: „Wir haben einige Abläufe an das System angepasst – andererseits konnten wir die Fauser Suite auch flexibel nach unseren Vorgaben einrichten“, berichtet Rainer Stock.

Die Software wird an insgesamt sechs Arbeitsplätzen für die Angebotserstellung, Auftragsabwicklung, den Einkauf, die Arbeitsvorbereitung und Planung der Maschinenbelegung, Be-

## Effektive Kalkulation und Angebotserstellung

Für jedes Angebot wird eine detaillierte Vorkalkulation über jeden einzelnen Arbeitsgang, das Material und die Fremdbearbeitungen erstellt. Dabei helfen die Daten aus früheren, ähnlichen Aufträgen, die aktuellen Stundensätze der eingeplanten Maschinen und neue Anfragen bei Lieferanten. „Wir geben unsere Angebote nun viel schneller als früher ab“, freut sich Rainer Stock. „Wenn wir den Auftrag bekommen, müssen die bereits angelegten Vorgänge nur noch auslösen.“ Auftragsbestätigungen mit Lieferterminen für die Kunden, Bestellungen bei Lieferanten und die eigenen Fertigungspapiere werden mühelos erstellt.

Eine Nachkalkulation der erledigten Aufträge zeigt alle Abweichungen im Detail. „Oft kann ich Mitarbeiter loben, die



**MES Plantafel:** Hier wird jede Maschinengruppe von Stock übersichtlich aufgeplant.

© Fauser/Stock

Arbeitsgänge schneller abgeschlossen haben als geplant," freut sich Stock. Voraussetzung dafür ist die Betriebsdatenerfassung an insgesamt sechs Fertigungsterminals, je eines pro Maschinengruppe. Die Mitarbeiter melden sich per Chipkarte an und scannen zu Beginn und Ende den Barcode des jeweiligen Arbeitsganges, um Rüst- und Produktionszeiten zu erfassen. Die Sollzeiten werden schriftlich vorgegeben. „Unsere

Mitarbeiter haben sich sehr schnell an die neue Betriebsdatenerfassung gewöhnt“, meint Rainer Stock.

#### Integrierte Lösung aus einer Hand

Die Komplettlösung mit den Modulen ERP, MES und BDE würde Rainer Stock jederzeit weiterempfehlen. Integriert mit der Buchhaltungssoftware von GDI und der Zeiterfassung Calitime lässt sich der mittelständische Betrieb damit bei gerin-

gem Aufwand gut organisieren. „Wir konnten die Auslastung im Betrieb erhöhen und Liefertermine verbessern,“ sagt Rainer Stock. Durch die hohe Transparenz kann man auf jede wirtschaftliche Lage gezielt reagieren: „Wir wissen, welche Mitarbeiter ausgelastet sind und wo Aufträge fehlen. Dadurch habe ich den Betrieb bei jeder Auftragslage gut im Griff.“ Mit den Dienstleistungen der Fauser AG ist Rainer Stock ebenfalls hochzufrieden. Erst in diesem Jahr wurde das System auf die Projektvariante umgestellt, um die Herstellung großer Baugruppen noch besser abbilden zu können. ♦

## Info

### Anwender

Werkzeug- und Maschinenbau  
Edmund Stock GmbH  
[www.stock-werkzeuge.de](http://www.stock-werkzeuge.de)

### Hersteller

Fauser AG  
[www.fausser.ag](http://www.fausser.ag)

# SCHLEIFTAGUNG

Schleifprozess: sicher, reproduzierbar, effizient!

09. – 10.02.2021 in Stuttgart-Fellbach

Sparen Sie € 200,- mit dem Frühbucherpreis!

Jetzt zur Tagung anmelden: [www.schleiftagung.de](http://www.schleiftagung.de)

 HANSER  
Tagungen